

**UCHWAŁA NR XXII/178/2026
RADY MIEJSKIEJ KRZYWINIA**

z dnia 27 kwietnia 2026 r.

w sprawie wykazu kąpielisk na terenie Gminy Krzywiń w 2026 roku

Na podstawie art. 7 ust. 1 pkt. 10 oraz art. 18 ust. 2 pkt. 15 ustawy z dnia 8 marca 1990 roku o samorządzie gminnym (Dz.U. z 2025 r., poz. 1153 ze zm.) oraz art. 37 ust. 2 ustawy z dnia 20 lipca 2017 roku - Prawo wodne (Dz. U. z 2025 r., poz. 960 ze zm.) uchwała się, co następuje:

§ 1. 1. Określa się wykaz kąpielisk na terenie Gminy Krzywiń w 2026 roku.

2. Wykaz, o którym mowa w ust. 1 stanowi załącznik do niniejszej uchwały.

§ 2. Wykonanie uchwały powierza się Burmistrzowi Miasta i Gminy Krzywiń.

§ 3. Uchwała wchodzi w życie po upływie 14 dni od dnia opublikowania w Dzienniku Urzędowym Województwa Wielkopolskiego.

Przewodnicząca Rady
Miejskiej

Hanna Frankiewicz

Wykaz kąpielisk na terenie Gminy Krzywiń w 2026 roku

1. **Kąpielisko Gminy Krzywiń w Krzywiniu** nad jeziorem krzywińskim „Plaża miejska w Krzywiniu”

- Adres organizatora kąpieliska:
Gmina Krzywiń, ul. Rynek 1, 64-010 Krzywiń, tel. 65 5170525
- Nazwa i adres kąpieliska oraz opis granicy kąpieliska na mapie:
 - Plaża miejska w Krzywiniu, ul. Kościańska; dz. geod. nr 353/5 i 352 obręb geodezyjny Krzywiń Miasto
 - długość linii brzegowej - 47 m
 - maksymalna liczba osób korzystająca dziennie z kąpieliska - 500
 - sezon kąpielowy - od 28 czerwca do 30 sierpnia 2026 roku

Opis infrastruktury kąpieliska, w tym urządzeń sanitarnych:

Kąpielisko posiada dwa pomosty pływające o długości 25 m i szerokości 3 m oddalone od siebie o 40 m, pomiędzy którymi wydzielone są strefy głębokościowe dla kąpiących i oddzielone są linkami z pływakami w kolorze żółtym i czerwonym. Na końcówkach pomostów wydzielone są miejsca dla ratowników. Na kąpielisku nie ma wypożyczalni sprzętu pływającego i brak urządzeń rekreacyjnych typu zjeżdżalnia. W okolicach plaży ustawione są pojemniki do segregacji odpadów. Pojemniki opróżniane są regularnie przez wyznaczone służby. W bezpośrednim sąsiedztwie plaży zlokalizowany jest budynek obsługi kąpieliska, w którym znajdują się pomieszczenia dla ratowników, garaż na sprzęt ratowniczy oraz toalety ogólnodostępne. Przy budynku obsługi kąpieliska są również przebieralnie.

Mapa ewidencyjna z ortofotomapą

Skala 1:1000

5760149,83



Współrzędne kąpieliska "Plaża Miejska w Krzywiniu"		
1	6419177.63933389	5760020.26005793
2	6419196.86864845	5760022.20851182
3	6419205.44380944	5759978.98188897
4	6419183.14508594	5759974.84352018
Aa	6419196.7608047	5759976.81239253
b	6419196.16199384	5759979.53759762
c	6419191.7718546	5759984.65123291
d	6419187.73143054	5759994.50438699
e	6419186.468705	5760004.68861097
f	6419185.81643914	5760013.07520739
Bg	6419184.3900496	5760020.96304296

Legenda

- Plaża
- Wody powierzchniowe

6419082,69

5759928,18

Województwo: **Wielkopolskie**
 Powiat: **Kościański**
 Jednostka ewidencyjna: **KRZYWIŃ - MIASTO**
 Obręb ewidencyjny: **KRZYWIŃ**
 Arkusz: **2, 3, 7**
 Działki ewidencyjne: **353/5, 352**

Reprodukcja wzbroniona

Niniejsza mapa nie może służyć do celów projektowych

Wykonał: Robert Jagodziński

„Niniejsze dane ewidencyjne nie zostały w pełni dostosowane do wymogów Rozporządzenia Ministra Rozwoju Regionalnego i Budownictwa z dnia 29 marca 2001 r. w sprawie ewidencji gruntów i budynków i nie spełniają wszystkich obowiązujących wymogów dokładnościowych.”

Poświadczam zgodność niniejszej kopii z treścią materiału państwowego zasobu geodezyjnego i kartograficznego

Organ prowadzący państwowy zasób geodezyjny i kartograficzny: **Starosta Kościański**
 Nazwa materiału zasobu: **Mapa ewidencyjna w postaci obiektowej mapy numerycznej**

Identyfikator ewidencyjny materiału zasobu: **P.3011.2014.1**

Data wykonania kopii: **12-04-2018 r.**

Żup. STAROSTY

Robert Jagodziński
 PRACOWNIK OSRODKA DOKUMENTACJI
 GEODEZYJNEJ I KARTOGRAFICZNEJ

Imię, nazwisko i podpis osoby

2. Kąpielisko Gminy Krzywiń w Cichowie nad jeziorem Cichowo „Plaża Główna w Cichowie”

– Adres organizatora kąpieliska:

Gmina Krzywiń ul. Rynek 1 64-010 Krzywiń tel. 65 5170525

– Nazwa i adres kąpieliska oraz opis granicy kąpieliska na mapie

– Plaża główna w Cichowie, Osiedle Brzeg Ruczaju 4A; dz. geod. nr 1, obręb ewidencyjny: Cichowo, jednostka ewidencyjna: Krzywiń – Obszar wiejski

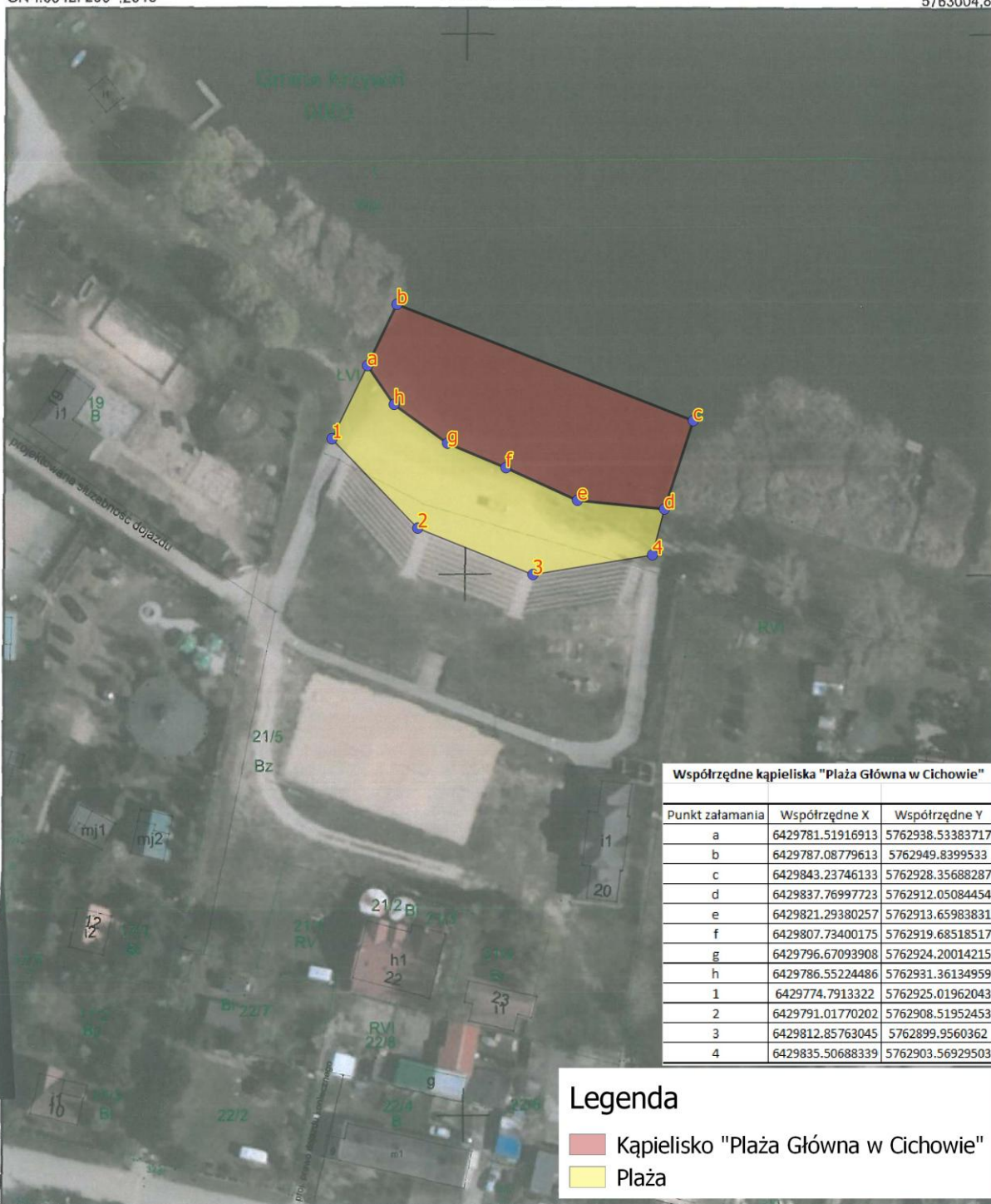
– długość linii brzegowej - 64,5 m

– maksymalna liczba osób korzystająca dziennie z kąpieliska - 500

– sezon kąpielowy - od 28 czerwca do 30 sierpnia 2026 roku

Opis infrastruktury kąpieliska, w tym urządzeń sanitarnych:

Długość linii brzegowej kąpieliska: 64,5 metra. Przewidywalna maksymalna liczba korzystających dziennie z kąpieliska wynosi 500 osób. Kąpielisko posiadać będzie wydzielone strefy głębokościowe dla kąpiących (do 1,2 metra oraz do 4 metrów głębokości) i oddzielone linkami z pływakami w kolorze żółtym i czerwonym. Miejsce przeznaczone dla ratowników wydzielone będzie na plaży. Kąpielisko nie posiada wypożyczalni sprzętu pływającego oraz urządzeń rekreacyjnych jak zjeżdżalnia. Wokół plaży znajduje się widownia amfiteatru. W pobliżu plaży znajduje się budynek z sanitariatami, pomieszczeniami dla ratowników i garażem na sprzęt ratowniczy. Dostępne do użytku są także zewnętrzne przebieralnie. W okolicach plaży ustawione są pojemniki do segregacji odpadów. Pojemniki opróżniane są regularnie przez wyznaczone służby. W pobliżu kąpieliska znajduje się miejsce do wodowania łodzi przeznaczonych do ratownictwa wodnego przez odpowiednie służby.



Współrzędne kąpieliska "Plaża Główna w Cichowie"

Punkt załamania	Współrzędne X	Współrzędne Y
a	6429781.51916913	5762938.53383717
b	6429787.08779613	5762949.8399533
c	6429843.23746133	5762928.35688287
d	6429837.76997723	5762912.05084454
e	6429821.29380257	5762913.65983831
f	6429807.73400175	5762919.68518517
g	6429796.67093908	5762924.20014215
h	6429786.55224486	5762931.36134959
1	6429774.7913322	5762925.01962043
2	6429791.01770202	5762908.51952453
3	6429812.85763045	5762899.9560362
4	6429835.50688339	5762903.56929503

Legenda

- Kąpielisko "Plaża Główna w Cichowie"
- Plaża

5762783,16
 Województwo:
 Powiat:
 Jednostka ewidencyjna:
 Obręb ewidencyjny:
 Arkusz:
 Działki ewidencyjne:

Wielkopolskie
 Kościański
 KRZYWIŃ - OBSZAR WIEJSKI
 CICHOWO
 1
 21/5

Reprodukcja wzbroniona

Niniejsza mapa nie może służyć do celów projektowych

Wykonał: Robert Jagodziński

Poświadczam zgodność niniejszej kopii z treścią materiału państwowego zasobu geodezyjnego i kartograficznego
 Organ prowadzący państwowy zasób geodezyjny i kartograficzny
 Nazwa materiału zasobu

Identyfikator ewidencyjny materiału zasobu
 Data wykonania kopii

Starosta Kościański
 Mapa ewidencyjna w postaci obiektowej mapy numerycznej

P.3011.2014.1
 24-04-2018 r.
 Zup. STAROSTY

Robert Jagodziński
 KIEROWNIK OŚRODKA DOKUMENTACJI
 GEODEZYJNEJ I KARTOGRAFICZNEJ

Imię, nazwisko i podpis osoby

Uzasadnienie
DO UCHWAŁY NR XXII/178/2026
RADY MIEJSKIEJ KRZYWINIA

z dnia 27 kwietnia 2026 r.

w sprawie wykazu kąpielisk na terenie Gminy Krzywiń w 2026 roku

Gmina Krzywiń jako organizator kąpieliska wystąpiła dnia 23.12.2025 roku z wnioskiem do Burmistrza Miasta i Gminy Krzywiń o umieszczenie w wykazie kąpielisk: kąpieliska „Plaża miejska w Krzywiniu”, „Plaża Główna w Cichowie”. Projekt uchwały wraz z wnioskiem i załącznikami został, zgodnie z art. 37 ust. 12 ustawy z dnia 20 lipca 2017 roku - Prawo wodne przekazany do zaopiniowania właściwym organom wskazanym w niniejszym artykule oraz udostępniony do publicznej wiadomości.

W celu zapewnienia miejsca do rekreacji i wypoczynku nad wodą na terenie Gminy Krzywiń uzasadnione jest podjęcie niniejszej uchwały.